

空調設備 機器表

※ 消費電力は冷房/暖房を示す
※ 冷房能力は冷房/暖房を示す

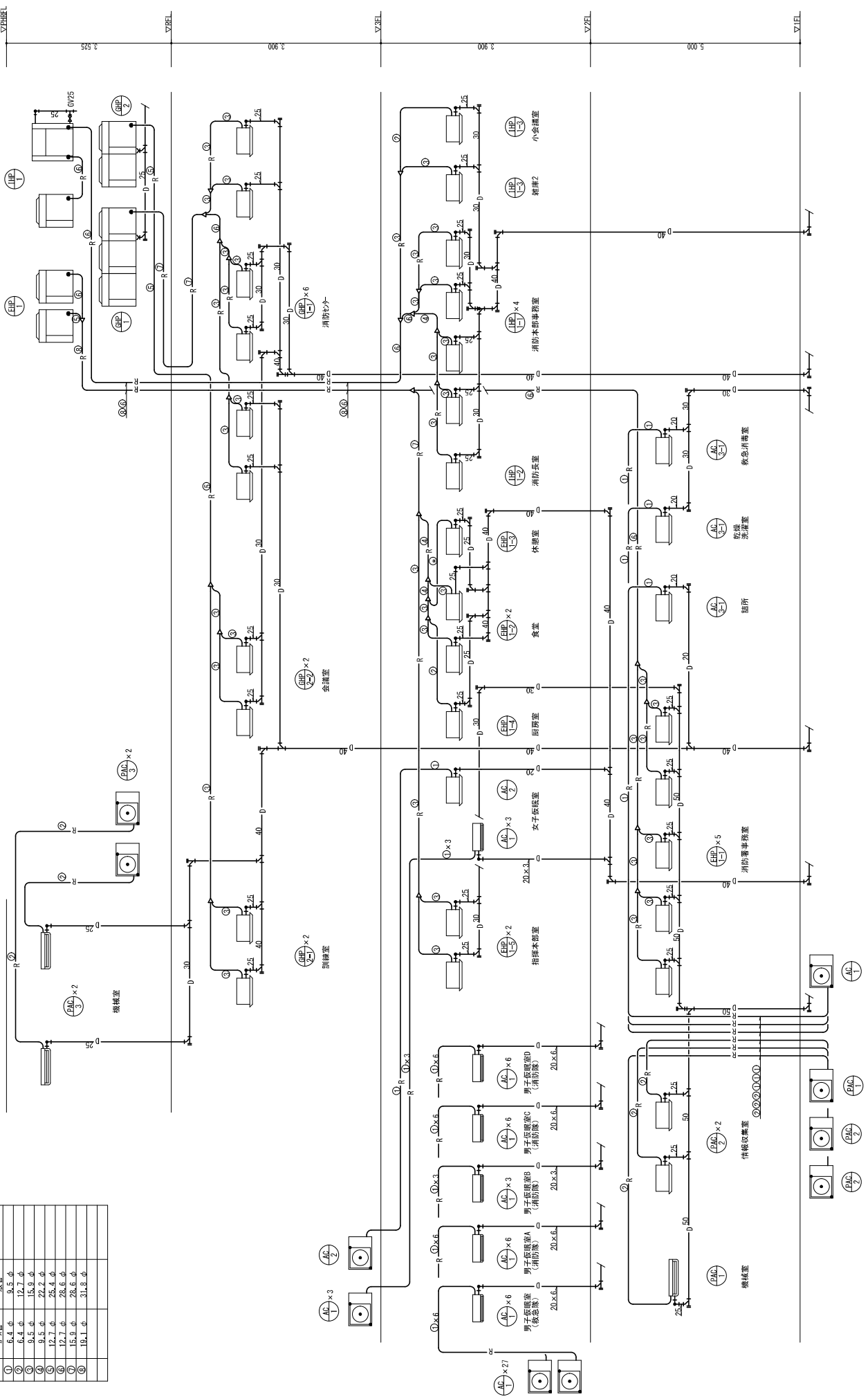
記号	機器名称	仕様・能力	電源	電気特性 (KW)		設置場所	備考
				消費電力	FAN		
AC-1	A-4772	室外機 4方向天井吊り形 冷房能力: 0.9~2.8kW 冷房能力: 0.9~3.6kW 室外機用/設置台 (窓裏仕上り付13個) 転倒防止装置 共	1	100	0.000 (内) 0.030 (外) 0.012	2階取巻室	コックリ基礎 (本工事)
AC-2	A-4773	1方向天井吊り形 4方向天井吊り形 冷房能力: 0.9~3.3kW 冷房能力: 0.9~5.3kW	1	200	0.990/1.900 (内) 0.037 (外) 0.050	2階女子読書室	コックリ基礎 (本工事)
AC-3	室外機 A-4772	室外機 4方向天井吊り形 冷房能力: 2.7~3.8kW 冷房能力: 3.2~4.5kW	1	200	1.38	屋外	コックリ基礎 (本工事)
AC-3-1	室内機 A-4772	1方向天井吊り形 2.8kW/3A 冷房能力: 2.59kW 冷房能力: 3.08kW 7方向/11個 共 ※冷房能力は3台組合せ時の能力	1	200	2.45/2.17 (内) 0.037 (外) 0.070	1階読書室 1階図書 1階教員図書室	コックリ基礎 (本工事)
PAC-1	室外機 A-4772	室外機 4方向天井吊り形 冷房能力: 2.6~6.3kW 冷房能力: 2.6~8.0kW 7方向/11個、集中管理システム-列対応 共	3	200	1.3 (内) 0.052 (外) 0.070	1階機械室	コックリ基礎 (本工事)
PAC-2	室内機 A-4772	4方向天井吊り形 冷房能力: 2.3~5.8kW 冷房能力: 2.5~7.1kW 7方向/11個、集中管理システム-列対応 共	3	200	1.2 (内) 0.030 (外) 0.070	1階情報収集室	コックリ基礎 (本工事)
PAC-3	室外機 A-4772	室外機 4方向天井吊り形 冷房能力: 1.6~4.0kW 冷房能力: 1.6~5.0kW 7方向/11個、集中管理システム-列対応 防災警報後自動起動対応 共	3	200	0.8 (内) 0.052 (外) 0.055	1階機械室	コックリ基礎 (建築工事)
EHP-1	室外機 A-4772	室外機 4方向天井吊り形 冷房能力: 8.0kW 冷房能力: 9.5kW 7方向/11個、集中管理システム-列対応 共	3	200	0.75~2 (1.1~4.5)2 + (2.7~4.3)2	屋上	コックリ基礎 (建築工事)
EHP-1-1	室内機 A-4772	4方向天井吊り形 冷房能力: 7.1kW 冷房能力: 8.0kW 7方向/11個 共	1	200	0.030	1階消防事務室	
EHP-1-2	室内機 A-4772	4方向天井吊り形 冷房能力: 8.0kW 冷房能力: 9.0kW 7方向/11個 共	1	200	0.030	2階食堂	
EHP-1-3	室内機 A-4772	4方向天井吊り形 冷房能力: 11.2kW 冷房能力: 14.0kW 7方向/11個 共	1	200	0.120	2階林業室	
EHP-1-4	室内機 A-4772	2方向天井吊り形 冷房能力: 4.5kW 冷房能力: 5.0kW 7方向/11個 共	1	200	0.020	2階図書室	
EHP-1-5	室内機 A-4772	4方向天井吊り形 冷房能力: 9.0kW 冷房能力: 10.0kW 7方向/11個 共	1	200	0.030	2階指導部室	

空調設備 機器表

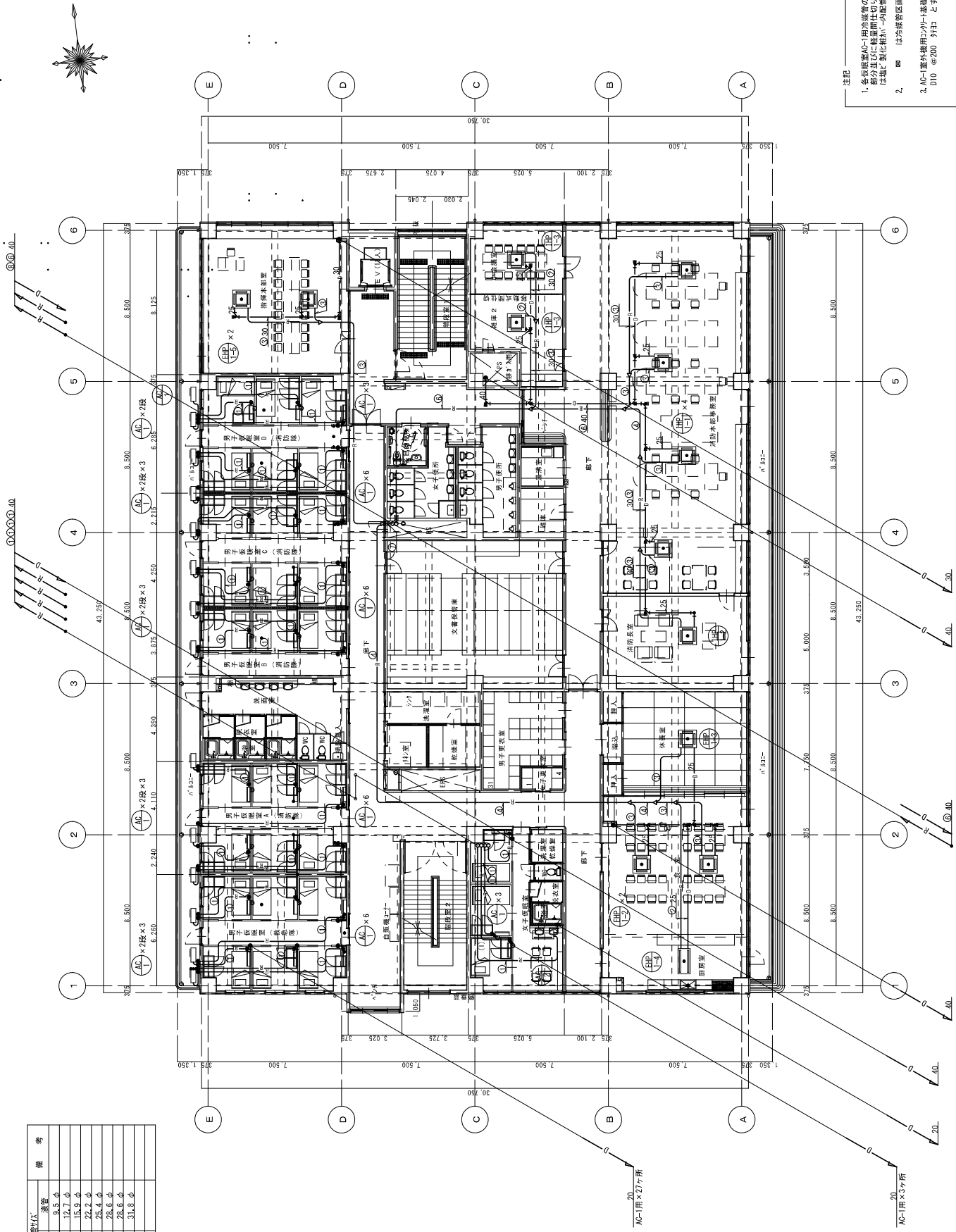
※ 消費電力は冷房/暖房を示す
※ 冷房能力は冷房/暖房を示す

記号	機器名称	仕様・能力	電源	電気特性 (KW)		設置場所	備考
				消費電力	FAN		
HHP-1	室外機 A-4772	室外機 4方向天井吊り形 冷房能力: 50.0kW 冷房能力: 56.0kW 水蓄熱ユニット、X7 リング 防振装置 共	3	200	11.8/11.8 (0.7~4.5~4.5)	屋上	コックリ基礎 (建築工事)
HHP-1-1	室内機 A-4772	4方向天井吊り形 冷房能力: 8.0kW 冷房能力: 9.0kW 7方向/11個 共	1	200	0.055/0.042	2階消防本部事務室	
HHP-1-2	室内機 A-4772	4方向天井吊り形 冷房能力: 7.1kW 冷房能力: 8.0kW 7方向/11個 共	1	200	0.051/0.038	2階消防倉庫	
HHP-1-3	室内機 A-4772	4方向天井吊り形 冷房能力: 5.6kW 冷房能力: 6.3kW 7方向/11個 共	1	200	0.041/0.028	2階小会議室 2階調理室	
GHP-1	室外機 A-4772	室外機 (13A仕様) 冷房能力: 56.0kW 冷房能力: 67.0kW 7方向/11個、集中管理システム-列対応 共	3	200	1.46/1.46 (0.23~3)	屋上	コックリ基礎 (建築工事)
GHP-1-1	室内機 A-4772	4方向天井吊り形 冷房能力: 9.0kW 冷房能力: 10.6kW 7方向/11個 共	1	200	0.009/0.075	3階消防倉庫	
GHP-2	室外機 A-4772	室外機 (13A仕様) 冷房能力: 35.5kW 冷房能力: 42.5kW 7方向/11個、集中管理システム-列対応 共	3	200	0.88/0.91 (0.23~2)	屋上	コックリ基礎 (建築工事)
GHP-2-1	室内機 A-4772	4方向天井吊り形 冷房能力: 8.0kW 冷房能力: 9.5kW 7方向/11個 共	1	200	0.065/0.053	3階調理室	
GHP-2-2	室内機 A-4772	4方向天井吊り形 冷房能力: 8.0kW 冷房能力: 9.5kW 7方向/11個 共	1	200	0.066/0.053	3階会議室	
-	0N/0PF50A5-1	PAC EHP HHP系統 運転・停止 (個別一括) 操作 運転・異常表示	1	100	-	1階情報収集室	
-	0N/0PF50A5-1	GHP系統 運転・停止 (個別一括) 操作 運転・異常表示	1	100	-	1階情報収集室	

記号	冷媒管径区	備考
①	液管	
②	6.4φ	9.5φ
③	6.4φ	12.7φ
④	9.5φ	15.9φ
⑤	9.5φ	22.2φ
⑥	12.7φ	25.4φ
⑦	15.9φ	28.6φ
⑧	15.9φ	31.8φ



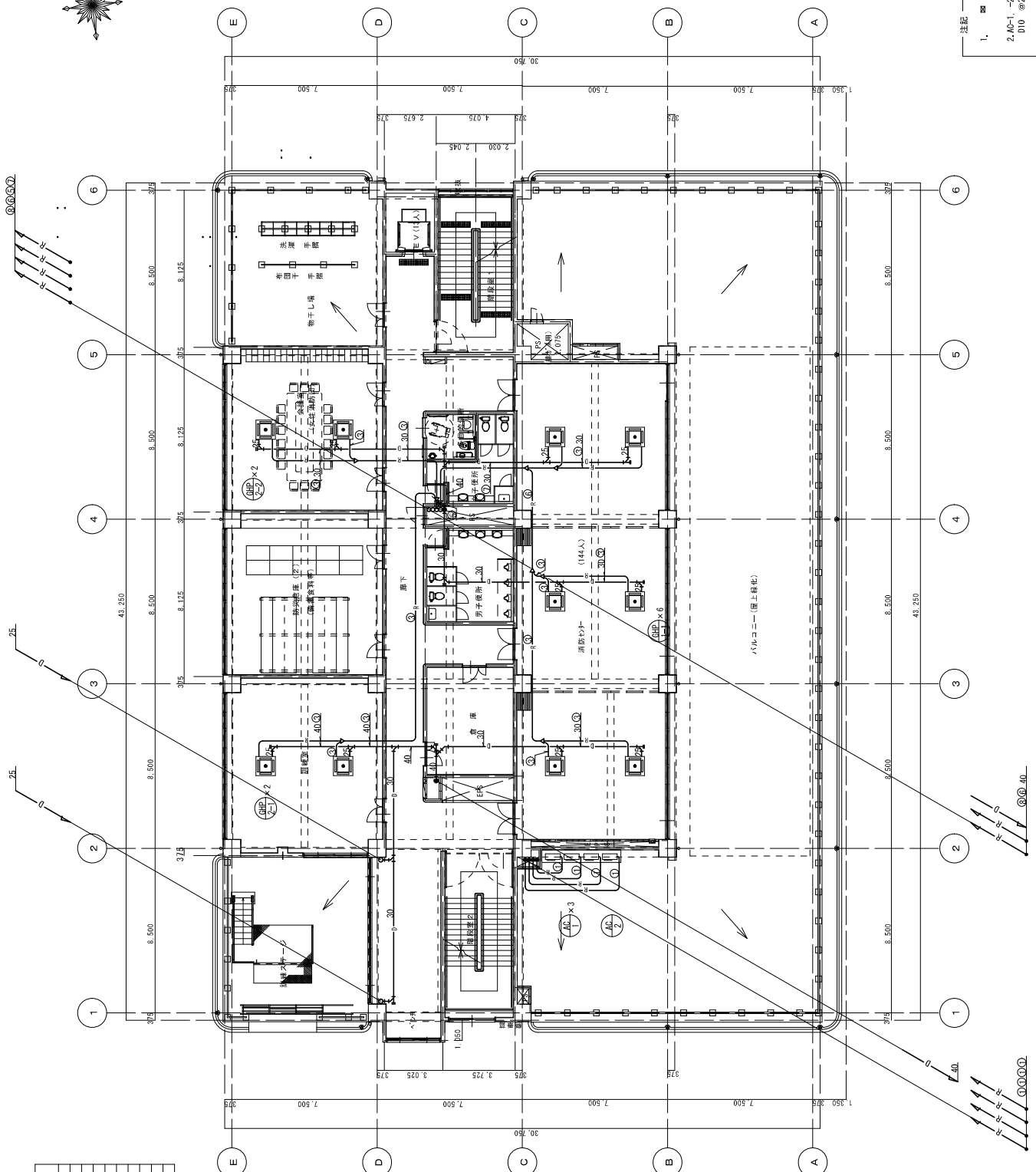
冷媒管径		
記号	管径	備考
①	6.4φ	
②	9.5φ	
③	12.7φ	
④	15.9φ	
⑤	22.2φ	
⑥	25.4φ	
⑦	28.6φ	
⑧	31.8φ	



注記
 1. 各図書図書室1階外壁の天井までの室内露出部分並びに図書図書室1階までの天井裏に、冷媒管は塩化ビニル管内蔵とする。
 2. ④は冷媒管区画通過箇所を示す。
 3. AC-1室外機用配管は150Hとし、配管はD10 @200 7折とする。

冷媒管径

記号	冷媒管径	液管	備考
①	6.4φ	9.5φ	
②	6.4φ	12.7φ	
③	9.5φ	15.9φ	
④	9.5φ	22.2φ	
⑤	12.7φ	25.4φ	
⑥	15.9φ	28.6φ	
⑦	15.9φ	31.8φ	

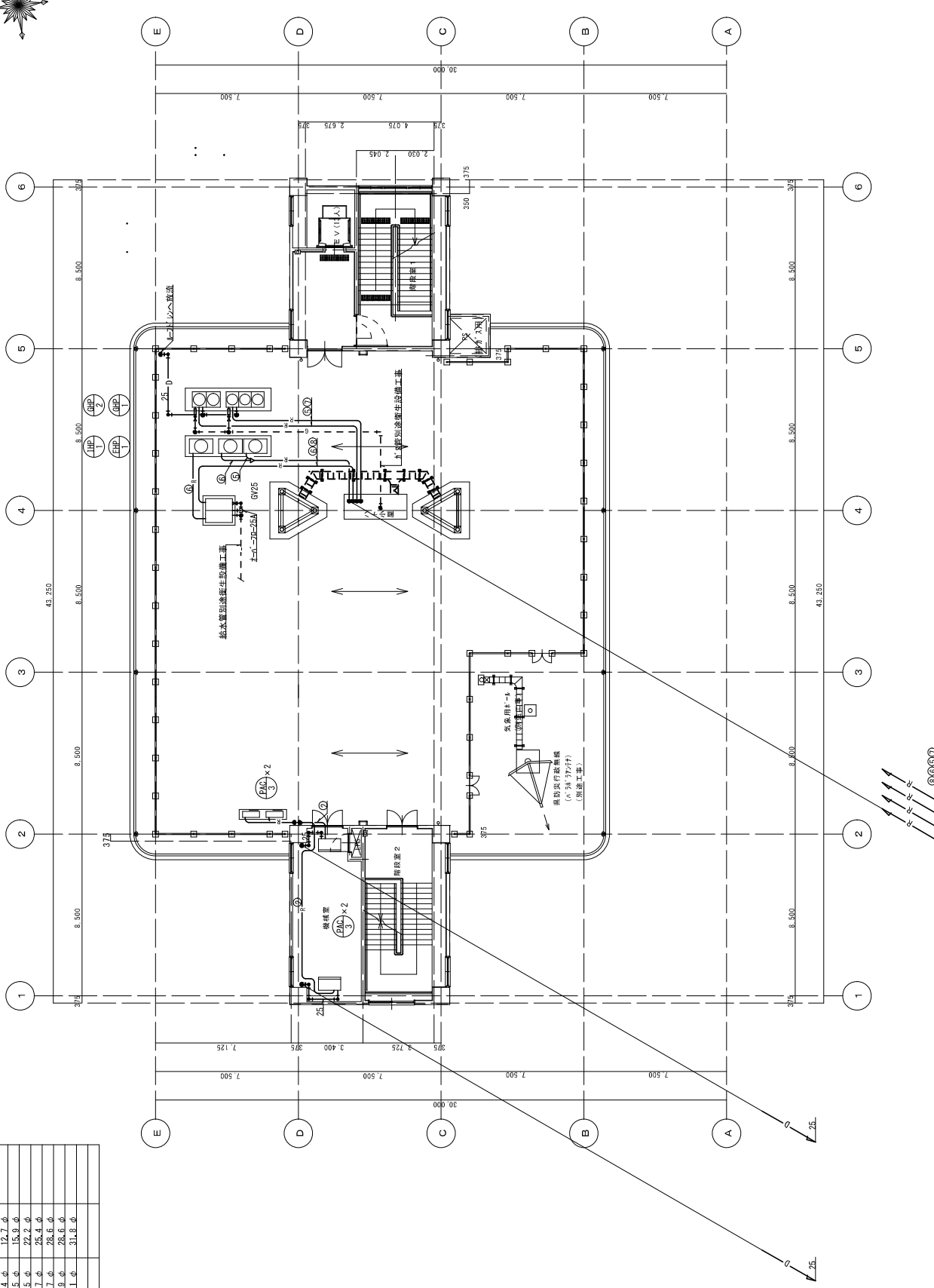


1. 注記
 ① ② ③ ④ ⑤ ⑥ は冷媒管径と液管径を併記して示す。
 2. AC-1-①-② 室外機標準コイル基礎高は150mmとし、基礎間はD10φ200 径とする。

工事名称 三島市消防庁金建設に伴う空調設備取付工事 図面名称 空調設備 3階平面図		編入 S=1:150 年月日 H17.4	平成17年度 三島市建設衛生課	監理者 設計者 監理番号 AC-10
--	--	-------------------------	--------------------	-----------------------------

冷媒管径

記号	冷媒管径	備考
①	7.5φ	
②	9.5φ	
③	12.7φ	
④	15.9φ	
⑤	19.1φ	
⑥	22.2φ	
⑦	25.4φ	
⑧	28.6φ	
⑨	31.8φ	



換氣設備 機器表

記号	機器名称	仕様・能力	電源 φ V	COMP	FAN	消費電力 (W)	数量	設置場所	備考
SE-1	311-170-377 (24時間換気)	構造47 100φ×600mm/h×60Pa 防振吊金具 共	1 100	-	-	23.5	1	1階緊急待機室	
EF-1	311-170-377 (24時間換気)	構造47 100φ×600mm/h×60Pa 防振吊金具 共	1 100	-	-	23.5	1	1階緊急待機室	
EF-2	311-170-377	同前用 250φ×1350mm/h×150Pa 防振吊金具 共	1 100	-	-	380	1	2階浴室	
HEX-1	全熱交換器	天井埋込形 200φ×420mm/h×100Pa 防振吊金具、HE324付 共	1 100	-	-	182	5	2階事務室 2階事務室 3階事務室 3階廊下	
HEX-2	全熱交換器	天井埋込形 150φ×260mm/h×80Pa 防振吊金具、HE324付 共	1 100	-	-	133	2	2階防犯事務室	
HEX-3	全熱交換器	天井埋込形 150φ×220mm/h×70Pa 防振吊金具、HE324付 共	1 100	-	-	116	1	2階小会議室	
HEX-4	全熱交換器	天井埋込形 150φ×200mm/h×70Pa 防振吊金具、HE324付 共	1 100	-	-	133	2	1階防犯事務室	
HEX-5	全熱交換器	天井埋込形 150φ×160mm/h×50Pa 防振吊金具、HE324付 共	1 100	-	-	116	2	1階待機室 2階待機室	
VF-1	天井扇	477747 150φ×490mm/h×100Pa	1 100	-	-	78	5	1階待機室 1階廊下 2階待機室	
VF-2	天井扇	4777 格子47 150φ×350mm/h×60Pa	1 100	-	-	42	4	1階待機室 2階待機室 2階廊下	
VF-3	天井扇	4777 格子47 150φ×280mm/h×60Pa	1 100	-	-	42	3	2階男子更衣室 2階女子更衣室 3階待機室	
VF-4	天井扇 (24時間換気)	4777 格子47 150φ×200mm/h×50Pa 24時間換気用47付 (電気設備へ支給) 共	1 100	-	-	25.5	2	2階待機室事務室 3階待機77	
VF-5	天井扇 (24時間換気)	4777 格子47 150φ×120mm/h×50Pa 24時間換気用47付 (電気設備へ支給) 共	1 100	-	-	25.5	4	2階男子更衣室 (換気) 2階男子更衣室 (換気) 2階男子更衣室 (換気) 2階男子更衣室 (換気)	
VF-6	天井扇 (24時間換気)	4777 格子47 150φ×160mm/h×40Pa 24時間換気用47付 (電気設備へ支給) 共	1 100	-	-	21	1	1階防犯事務室	
VF-7	天井扇 (24時間換気)	4777 格子47 7777 100φ×110mm/h×30Pa 24時間換気用47付 (電気設備へ支給) 共	1 100	-	-	13.5	1	2階待機室	
VF-8	天井扇	4777 格子47 100φ×100mm/h×40Pa	1 100	-	-	13.5	1	2階女子更衣室	
VF-9	天井扇 (24時間換気)	4777 格子47 100φ×100mm/h×40Pa 24時間換気用47付 (電気設備へ支給) 共	1 100	-	-	13.5	3	1階待機室 2階男子更衣室 (換気) 2階女子更衣室	
VF-10	天井扇	4777用 150φ×510mm/h×80Pa	1 100	-	-	74	1	1階待機室	
VF-11	天井扇	4777用 150φ×490mm/h×80Pa	1 100	-	-	74	2	1階男子更衣室 1階防犯事務室 (1)	

換気設備 機器表

記号	機器名称	仕様・能力	電源 φ V	COMP	FAN	消費電力 (W)	数量	設置場所	備考
WF-12	天井扇	4777用 150φ×400mm/h×80Pa	1 100	-	-	74	9	1階男子更衣室 1階待機室 2階男子更衣室 2階待機室 2階防犯事務室 (2)	
WF-13	天井扇	4777用 150φ×380mm/h×60Pa	1 100	-	-	39	1	1階女子更衣室	
WF-14	天井扇	4777用 150φ×310mm/h×60Pa	1 100	-	-	39	1	2階浴室	
WF-15	天井扇	4777用 150φ×290mm/h×60Pa	1 100	-	-	39	4	2階女子更衣室 2階女子更衣室	
WF-16	天井扇	4777用 150φ×240mm/h×40Pa	1 100	-	-	22	2	1階待機室 1階待機室	
WF-17	天井扇	4777用 150φ×180mm/h×40Pa	1 100	-	-	21	1	2階待機室	
WF-18	天井扇	4777用 150φ×140mm/h×40Pa	1 100	-	-	21	1	3階多目的待機室	
WF-19	天井扇	4777用 100φ×130mm/h×40Pa	1 100	-	-	14.5	6	1階待機室事務室 1階待機室 2階多目的待機室 2階多目的待機室 2階多目的待機室	
WF-20	天井扇	4777用 100φ×90mm/h×40Pa	1 100	-	-	13.5	3	1階待機室 1階待機室 2階待機室	
WF-21	天井扇	4777用 100φ×65mm/h×40Pa	1 100	-	-	13.5	2	2階女子更衣室廊下 2階待機室・乾燥室	
WF-22	天井扇	4777用 100φ×40mm/h×40Pa	1 100	-	-	8.4	5	2階男子更衣室 2階女子更衣室 2階待機室 (1)	
WF-23	天井扇	湯沸室用 100φ×200mm/h×50Pa	1 100	-	-	32	2	1階湯沸室 2階湯沸室	
PF-1	4777 (24時間換気)	格子47 天井取付 150φ×70mm/h×20Pa 24時間換気用47付 (電気設備へ支給) 共	1 100	-	-	5.2	5	2階待機室 2階小会議室 2階小会議室 2階廊下 2階待機室	
PF-2	4777 (24時間換気)	格子47 天井取付 100φ×20mm/h×20Pa 24時間換気用47付 (電気設備へ支給) 共	1 100	-	-	2.5	1	1階待機室	
V-1	換気扇	4777用 30mm×120mm/h 防振側付SD9717-11-1、木枠 共	1 100	-	-	33	1	4777用 電気式4777 (引きひもなし)	
AH-1	47-換送77	天井台47 平均吹出風速 8.4m/s 質量 136mm/h 2777用 (金風) 共	1 100	-	-	70	4	1階車庫	
AH-2	47-換送77	天井台47 平均吹出風速 6.5m/s 質量 1110mm/h 2777用 (金風) 共	1 100	-	-	46	1	1階車庫	
FSM-1	排煙77	低圧用 屋外設置 床置型 φ3×720mm/h×670Pa 4777用 防振側付、屋外型側設置 共	3 200	-	-	3.7kW	1	屋上	3777用 (建築工事)

車面排ガス排出装置仕様

系統-1										
記号	機器名称	仕様・能力	電源			電気特性 (KW)			設置場所	備考
			φ	V	COMP	FAN	消費電力			
BF-1	排ガスDP	消費電力付付き 最大静圧: 450mmAq 最大風量: 65m ³ /min VFD方式、防振装置 騒音調整制御装置 取り付け継手 共	3	200	-	3.7 (参考)	-	1	1階車庫裏側点検口へ	
HR-1	排ガスVFD	VFD操作式 (VFD付) 適用排気量: 19000cf/minまで 7ft ツグ 時間: 10分まで ホウ酸処理: 8m (有効) 排出口径: 150φ	3	200	-	0.1 (参考)	-	2	1階車庫	

系統-2										
記号	機器名称	仕様・能力	電源			電気特性 (KW)			設置場所	備考
			φ	V	COMP	FAN	消費電力			
BF-2	排ガスDP	消費電力付付き 最大静圧: 450mmAq 最大風量: 65m ³ /min VFD方式、防振装置 騒音調整制御装置 取り付け継手 共	3	200	-	3.7 (参考)	-	1	1階車庫裏側点検口へ	
HR-2	排ガスVFD	VFD操作式 (VFD付) 適用排気量: 9000cf/minまで 7ft ツグ 時間: 10分まで ホウ酸処理: 8m (有効) 排出口径: 150φ	3	200	-	0.09 (参考)	-	4	1階車庫	
HR-3	排ガスVFD	VFD操作式 (VFD付) 適用排気量: 6000cf/minまで 7ft ツグ 時間: 30分まで ホウ酸処理: 6.5m (有効) 排出口径: 150φ	3	200	-	0.09 (参考)	-	2	1階車庫	